

## Medical Bags & Components



**INFRA**<sup>®</sup>



## CHI SIAMO

La nostra società è specializzata, dal 1985, nella produzione di sacche medicale per le diverse applicazioni terapeutiche quali: Infusione, Nutrizione clinica, Dialisi, Trasfusione, Drenaggio, Urologia, Clisma.

Tra la nostra clientela abbiamo importanti società dei settori Biomedicale e Farmaceutico ed operiamo dal 1997 con un sistema di qualità certificato.

Impieghiamo le più moderne tecnologie nella produzione e nel controllo qualità dei nostri prodotti.

Tutte le attività produttive sono distribuite su una area di 1000 mq, di cui 500 in clean-room.

## WHO WE ARE

*Since 1985 our company has been specialized in the production of medical bags for different therapeutic applications such as infusions, clinical nutrition, dialysis, transfusions, drainage, urology and enemas. Included among our customers are some of the most important companies in the biomedical and pharmaceutical sectors and since 1997 we have been working with a certified quality system. We employ the latest technologies in the production and the quality control of our products. Our production activities are carried out in an area of 1000 square meters, of which 500 are dedicated to a clean room.*

## I PRODOTTI

- Sacche Infusionali
- Sacche per Nutrizione Clinica
- Sacche per Dialisi
- Sacche Drenaggio
- Sacche Sangue
- Sacche per Urologia
- Sacche per Clisma
- Sacche Speciali
- Componenti per sacche
- Set di collegamento per sacche

## PRODUCTS

- Infusion bags*
- Bags for clinical nutrition*
- Dialysis bags*
- Drainage bags*
- Blood bags*
- Urology bags*
- Enema bags*
- Special bags*
- Components for bags*
- Connection kit for bags*



Noi operiamo con sistema di qualità in accordo alle norme ISO 9001:2008, ISO 13485:2012 e in accordo alla direttiva 93/42/EEC.

*Our quality system operates according to ISO 9001:2008, ISO 13485:2012 standards and in accordance with Directive 93/42/EEC.*



### **MAGAZZINO**

I prodotti vengono stoccati secondo rigorosi criteri per garantire la massima qualità del confezionamento.

### **WAREHOUSE**

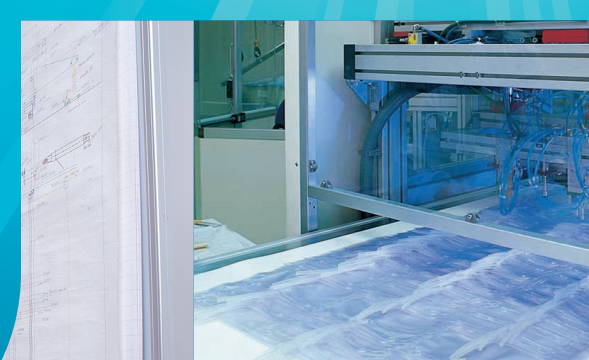
The products are stored according to rigorous criteria to guarantee top packaging quality.

### **LA GESTIONE**

L'azienda dispone di avanzati sistemi informatici per la gestione della produzione e progettazione di nuovi prodotti.

### **MANAGEMENT**

The company operates with advanced computer systems for production management and new product design.





### Sacche Infusionali

- Realizzate con materiali Pvc-free
- Films approvato FDA o Pharm. Eur.
- Sterilizzabili a Steam 121 °C.
- Trasparenti e flessibili
- Con diverse tipi di connessione
- Disponibili con films, stampa, capacità personalizzabili
- Modelli disponibili: 50-100-250-500-1000-2000-3000 cc

### Infusion Bags

- made from PVC-free materials
- FDA or Pharm. Eur. approved films
- steam sterilisable at 121 °C.
- transparent and flexible
- different types of connection available
- film, print and capacity can be customised
- models available: 50-100-250-500-1000-2000-3000 cc

**PVC FREE**

**LATEX FREE**

### Sacche Infusionali Multi-comparto

- multi-comparto realizzata con materiali in Pvc-free

- Films approvato FDA o Pharm.Eur.
- Trasparenti e flessibili
- Con diversi tipi di connessione
- Per la miscelazione di diverse tipologie di medicamento
- Anche con films sterilizzabili a 121 °C
- Disponibili con films, stampa, capacità personalizzabili

### Infusion bags with multiple compartments

- multi-compartment version made from PVC-free materials
- FDA or Pharm. Eur. approved films
- transparent and flexible
- different types of connection available
- for mixing different types of medication
- also with films sterilisable at 121 °C
- film, print and capacity can be customised



**PVC FREE**

**LATEX FREE**

### Sacche EVA Nutrizione Parenterale (TPN)

- in Etil-vinil-acetato di grado medicale
- films approvato FDA o Pharm. Eur.
- Con diversi tipologie di connessione
- Disponibile anche nella versione anti-UV
- Sterilizzabile EtO o Gamma
- Stampa personalizzabile
- Disponibile con set di riempimento
- Capacità: 100-150-250-500-1000-2000-3000-4000 cc.

### EVA Total Parenteral Nutrition (TPN) bags

- in medical-grade Ethyl-vinyl-acetate
- FDA or Pharm. Eur. approved films
- different types of connection available
- anti-UV version also available
- EtO or Gamma sterilisable
- customisable print
- filling set available
- capacity: 100-150-250-500-1000-2000-3000-4000 cc.

DEHP  
FREE

LATEX  
FREE



### Sacche Alimentazione Enterale

- in EVA o PVC ( DEHP FREE) di grado medicale
- films approvato FDA o Pharm. Eur.
  - Sterilizzabili a EtO o Gamma
- Disponibile con set somministrazione personalizzabile
- Stampa personalizzabile
- Capacità: 250-500-1000-1500-2000 cc.

### Enteral Feeding Bags

- in medical-grade EVA or PVC ( DEHP FREE)
- FDA or Pharm. Eur. approved films
- EtO or Gamma sterilisable
- customisable dispenser set available
- customisable print
- capacity: 250-500-1000-1500-2000 cc.

DEHP  
FREE

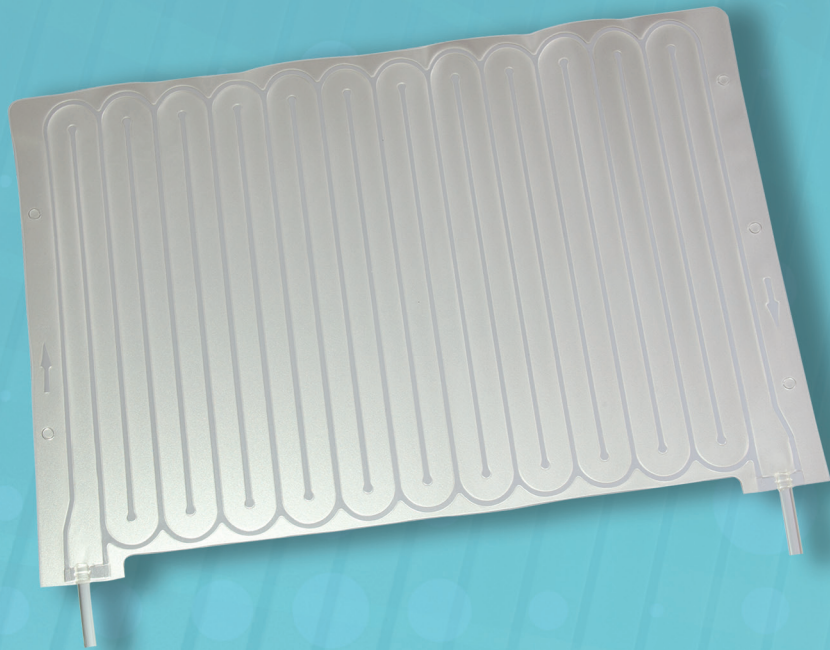
LATEX  
FREE

### Sacche per Riscaldatori

- in pvc di grado medicale
- films approvato FDA o Pharm.Eur
- anche nella versione DEHP FREE
- sterilizzabile Eto o Gamma
- il disegno della sacca è configurato sul formato del riscaldatore.

### Warmer bags

- in medical-grade PVC
- FDA o Pharm.Eur. approved films
- DEHP FREE version also available
- EtO or Gamma sterilisable
- the bags are shaped to fit the warmer.



DEHP FREE LATEX FREE

### Sacche per Soluzioni diluite o concentrate

- in pvc di grado medicale
- films approvato FDA o Pharm.Eur.
- anche nella versione DEHP FREE
- anche sterilizzabile Steam 121 °C
- con stampa personalizzata
- capacità: 50-100-250-500-1000-2000-3000-3800-5000-5500-6000 cc



### Bags for diluted or concentrated solutions

- in medical-grade PVC
- FDA o Pharm.Eur. approved films
- DEHP FREE version also available
- also steam sterilisable at 121 °C
- with customisable print
- capacity: 50-100-250-500-1000-2000-3000-3800-5000-5500-6000 cc.

DEHP FREE LATEX FREE



**LATEX  
FREE**

### **Sacche di Drenaggio**

- Impieghi: Emodialisi e Intensive care, Dialisi Peritoneale CAPD/APD, Chirurgia operatoria e post-operatoria, Toracentesi e Paracentesi, Urologia
- Realizzate in materiale atossico
- Con graduazione stampata
- Sterilizzabili in ETO o Gamma o Steam
- Anche in versioni DEPH-Free o Pvc-free
- Capacità: da 0,5-0,75- 1-2-3-3,5-4-5-7-8-10-12-15-50 Lt

### **Drainage bags**

- *uses: haemodialysis and intensive care, CAPD/APD peritoneal dialysis, operative and post-operative surgery, thoracentesis and paracentesis, urology*
- *made in non-toxic material*
- *scale printed on the bags*
- *EtO, Gamma or steam sterilisable*
- *DEPH-free or PVC-free versions also available*
- *capacity: 0.5-0.75- 1-2-3-3.5-4-5-7-8-10-12-15-50 Lt.*

### **Sacche speciali e componenti**

- Sacche per clisma
- Sacche per sistemi diagnostici
- Sacche per micro-pompe
- Sacche per Sangue
- Sacche su specifica cliente
- Componenti per sacche e set collegati

### **Special bags and components**

- *Clyster bags*
- *Diagnostic system bags*
- *Micro-pump bags*
- *Blood bags*
- *Bags made to customer specifications*
- *Components for bags and related sets*

INFRA srl si riserva il diritto di modificare le informazioni qui riportate senza obbligo di notifica. Le informazioni sono esclusivamente di carattere commerciale e non sostituiscono quelle di carattere tecnico che vengono fornite dalla nostra direzione per ogni tipologia di prodotto. È vietata ogni riproduzione non autorizzata.

*INFRA srl reserves the right to modify the information reported here without prior notice. This information is exclusively of a marketing nature and can not substitute the technical data that are provided by the company for every range of product. Any unauthorized reproduction of this information is strictly forbidden.*

## COME TROVARCI

Siamo facilmente raggiungibili, tramite l'autostrada del Brennero A22 uscita ROLO - REGGIOLO.

Seguite le indicazioni per Moglia dopo 200 metri svoltate a sinistra per Gonzaga.

Si entra in zona industriale Rame. Percorrere Via Galileo; all'ultimo bivio girare a sinistra per Via Meucci. Ci trovate al Numero 46, sulla destra.

## HOW TO FIND US

*We can easily be reached from the Brenner A22 motorway, exit ROLO - REGGIOLO.*

*Follow the directions to Moglia; after 200 meters turn left to Gonzaga.*

*Enter the Rame industrial area. Go down Via Galileo and at the last junction turn left into Via Meucci. We are at No. 46 on the right.*

